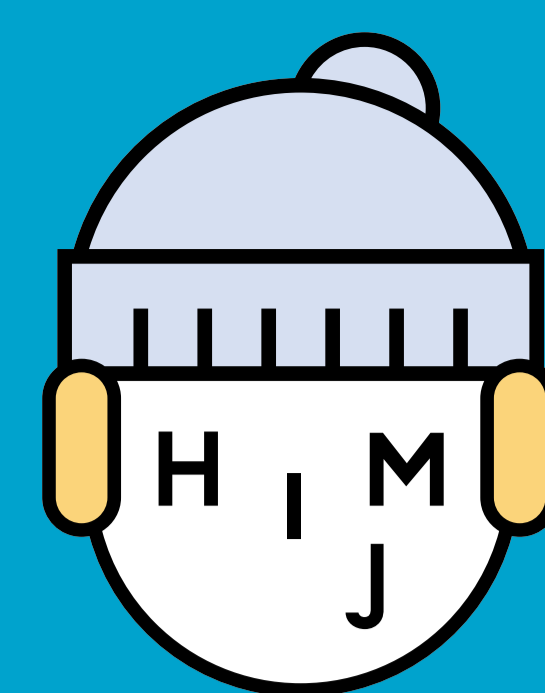


新型コロナウイルス 感染拡大防止のための対応

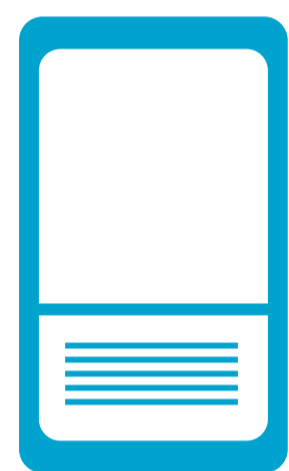


入場制限

以下に該当する方は入場をお断り致します。※スタッフまでお声がけください。

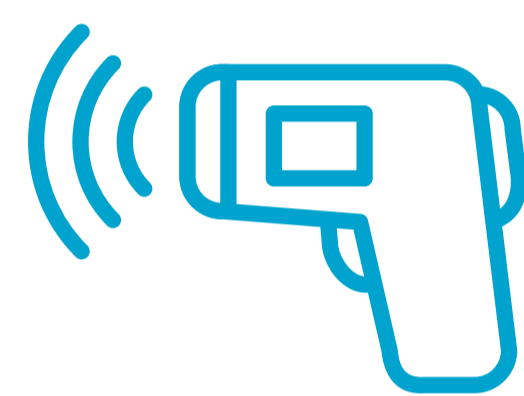
- 37.5 度以上の発熱がある方
- 咳・咽頭痛・息苦しさの症状が認められる方
- 医師・保健所等の健康観察下(自宅待機指示含む)にある方
- 政府が指定する期間に海外渡航歴のある方(当該期間に帰国した方と接触した方も含む)
- その他、体調の優れない方(味覚・嗅覚異常・強い疲労倦怠感など)
- 現在、新型コロナウイルス感染症の陽性者との濃厚接触による外出制限中の方

入場に際して



個人情報のご登録

入場時にチケット(パス)が必要な全ての方の個人情報のご登録をお願い致します。



体温チェック

会場に入られる際、入場口で非接触型体温計による体温チェックをさせていただきます。



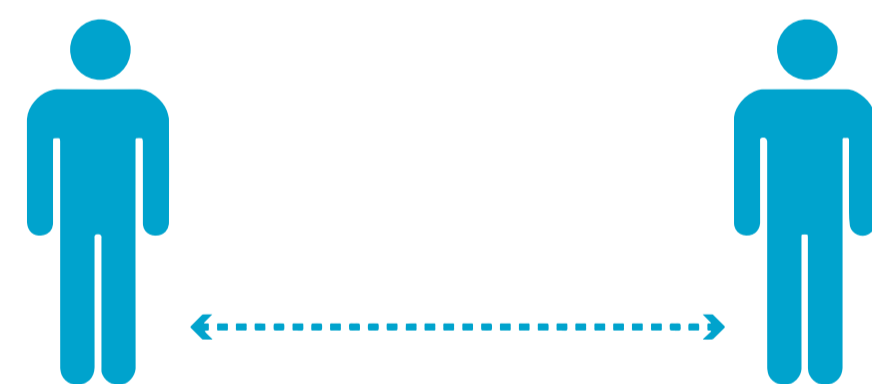
マスクの着用

会場内では、必ずマスクを正しく着用してください。



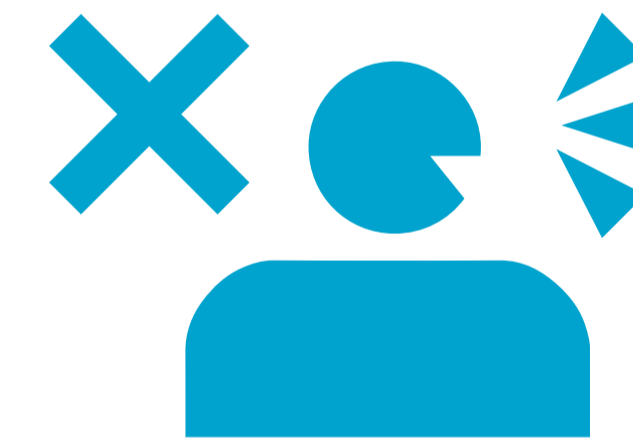
消毒・手洗い

こまめな手指の消毒・手洗いを行ってください。



ソーシャルディスタンス

会場内ではソーシャルディスタンスの維持に配慮してください。



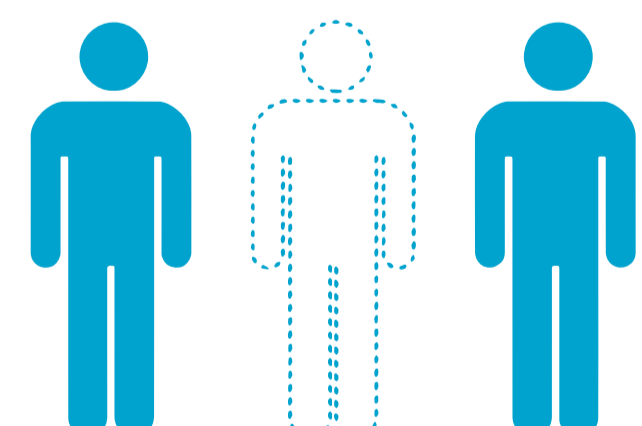
大声での会話

会場内での大声の会話はお控えください。



エリア内・短時間

飲食は、提供されるエリア内をお願い致します。また、長時間に及ぶ飲食はお控えください。



入場制限

会場の収容上限人数に達した場合、入場制限を行います。

その他

会場内での感染対策に関しては、スタッフの指示に従っていただきますようお願い致します。会場にいらっしゃる全ての方が安全・安心にイベントを楽しめるよう、ご協力くださいませ。会場内で気になる点などございましたら、お近くのスタッフまでお声掛けください。